

ALCUNE ATTIVITÀ PROPOSTE NEGLI ULTIMI ANNI

Mateparco: percorsi matematici nel parco.

Progetto EST : educare alla scienza e tecnologia (con Museo Scienze Naturali)

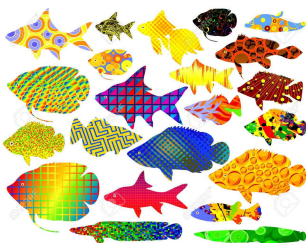
Teatro Scienza: elaborazione di testi ad argomento scientifico da drammatizzare

Scienza Under 18: partecipazione a varie edizioni

Oscillando: studio e sperimentazione di vari tipi di onde (UNIMIB)

Biodiversità:

Attività preceduta da una formazione specifica dei docenti, in collaborazione con UNIMB



Sovranità alimentare e consumo consapevole, le buone pratiche: io mangio locale. In collaborazione con "Città del Sole – Amici del Parco Trotter"- Onlus e fondazione "ACRA"

Che cosa bolle in pentola: biodiversità agraria e legame tra biodiversità agraria e diversità culturale



Progetto Fattoria: in associazione con Cooperativa Tempo per l'infanzia

Da grande anch'io: attività di laboratorio con medici ricercatori del San Raffaele, in collaborazione con Associazione Mercurio.

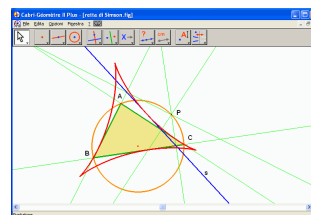
Astronomia nel parco: con Dipartimento Scienze Umane della Formazione (UNIMIB)

Conferenze di Astronomia: con Istituto Nazionale di Astrofisica ed Osservatorio Astronomico di Brera

Il Giardino Solare: imparare ad usare il Sole, con Dipartimento di Fisica Applicata (UNIMI)

Un sottile filo colorato tra passato e presente: storia dei padiglioni, dei loro fregi vecchi e nuovi, riproduzione in scala, laboratorio ceramica

... **oltre ai nostri laboratori** di Chimica, Fisica, Zoologia, Botanica, Microbiologia, Microscopia, analisi del terreno, Matematica (Cabri).



Progetto di potenziamento

PASF
Parco Ambiente
Scienza Fattoria



Via Giacosa, 46 - 20127 Milano
www.icgiacosa.gov.it
Tel: 02 88441578
Fax: 02 2892800
miic8dd005@istruzione.it
miic8dd005@pec.istruzione.it

Codice scuola secondaria di I grado:
MIMM8DD016

PROGETTO DI POTENZIAMENTO

Un **progetto qualificante** della nostra scuola. Racchiude attività legate alle Scienze e alla Matematica, con un occhio particolare alla realtà del luogo in cui facciamo didattica: il Parco, le sue strutture e la Fattoria, aule scientifiche per eccellenza.

Un **progetto di potenziamento** reso possibile dalla formazione specifica dei docenti e dalla particolare struttura oraria della nostra scuola.

In **orario scolastico**, ogni settimana, oltre alle normali ore di lezione di Scienze, si realizza la **presenza contemporanea di due docenti di Scienze/ Matematica** su ogni classe.

Questo permette il progetto di potenziamento e molti spazi dedicati al **recupero**.

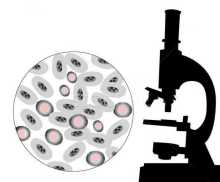


PROGETTO STIMOLANTE

Il progetto mette **l'alunno al centro** del proprio percorso educativo, è il **protagonista del proprio apprendimento** che avviene attraverso la sperimentazione.

E' un progetto che vuole stimolare **interesse per le Scienze**, far acquisire competenze e conoscenze in ambito scientifico (applicare metodo scientifico), sviluppare capacità progettuali, organizzative, espositive, relazionali, comunicative, stimolare attività di ricerca e documentazione mirate, far apprendere il linguaggio scientifico, educare allo sviluppo sostenibile e al consumo consapevole.

E, attraverso la conoscenza, permettere all'alunno di trovare un proprio **ruolo nella difesa dell'ambiente**.



PROGETTO INTERDISCIPLINARE

Un progetto che lavora in **sinergia con le altre discipline**.

Italiano: linguaggio, elaborazione testi per Teatro scientifico, uscite didattiche e gite mirate, progetti di sostenibilità ambientale ed alimentazione.

Arte: sviluppo della capacità osservativa, riproduzione di elementi botanici, zoologici, riproduzione di moduli geometrici.

Tecnica: figure geometriche, produzione di oggetti utili nella sperimentazione e nelle scenografie teatrali, ceramica.

Informatica: realizzazione di presentazioni digitali, mappe concettuali digitali, montaggi video a documentazione delle attività.

